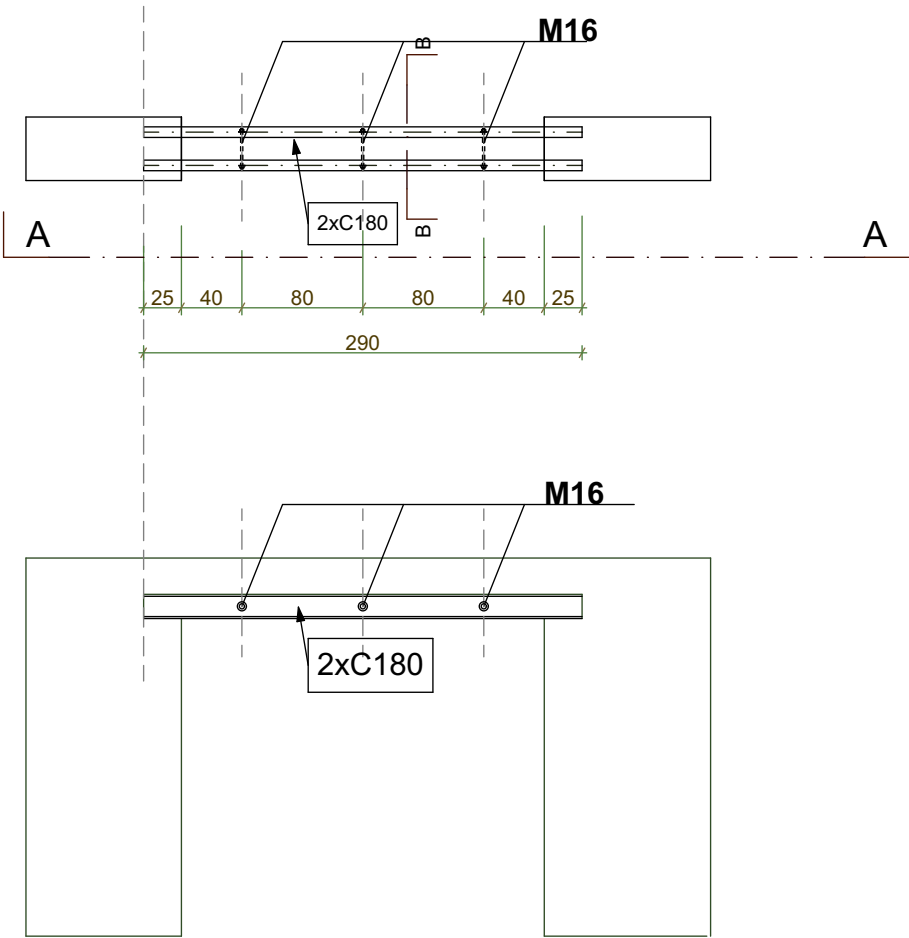
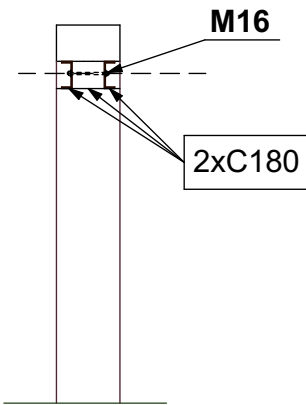


Nadproże N1



Przekrój B - B



<div>ABM ARCHITEKTURA NIERUCHOMOŚCI SP. Z O. O. UL. CZARNIECKIEGO 22A 44-100 GLIWICE tel. 32 331 80 43 www.abm.gliwice.pl facebook.com/abm.gliwice</div>		
Temat: "Modernizacja szkół ponadpodstawowych w zakresie efektywności energetycznej - termomodernizacja budynku Powiatowego Zespołu Nr 6 Szkół Zawodowych i Ogólnokształcących w Brzeszczach"		
Adres obiektu: ul. T. Kościuszki 1 32-620 Brzeszcze		
Zlecający: Powiat Oświęcimski ul. Wyspiańskiego 10 32-602 Oświęcim		
Stadium:	Faza:	
PROJEKT WYKONAWCZY	PW	
Branża: KONSTRUKCYJNA		
Rysunek: Nadproże N1		
Nr tomu: I.K	Skala: 1:100	Nr rysunku: K.02
Wersja: W.1	Data: 12/2024	
Wydanie rysunku z kolejnym numerem wersji powoduje unieważnienie wszystkich wcześniejszych rysunków		
Imię i nazwisko:		
Nr uprawnień:		
Podpis:		
Projektant:		
inż. Michał Gawroński		
upr. bud. do proj. nr 686/89 w spec. konstrukcyjno-bud.		
Współpraca:		
Sprawdzający:		
Wszystkie teksty, rysunki, zdjęcia oraz wszystkie inne informacje opublikowane na niniejszych stronach podlegają prawom autorskim firmy. Wszelkie kopiowanie, dystrybucja, elektroniczne przetwarzanie oraz przesyłanie zawartości bez zezwolenia firmy jest zabronione.		

